

Hermann Fischer  
Mechanische  
Werkstätte



## MASCHINEN

Mit Neuheiten. Stand: Februar 2010

# DREHEN

**CNC Hochleistungs-Schrägbett-Drehmaschine** mit CNC-Bahnsteuerung, Fabrikat MORI SEIKI Typ NL 2500 Y/700

Arbeitsbereich: Z-Achse 795 mm  
X-Achse 260 mm  
C- und Y-Achse max. 12 angetriebene Werkzeuge

Antriebsleistung: AC 18,5/15 kW  
Drehzahlbereich: 40 – 4000 min<sup>-1</sup>  
angetriebene Werkzeuge: 6000 min<sup>-1</sup>

**Hochleistungs-CNC-2Achsen-Drehmaschine** mit CNC-Bahnsteuerung, Fabrikat MORI SEIKI Typ DuraTurn 2050

Arbeitsbereich: Ø 360 mm x Längsweg 530 mm  
Werkzeugträger: Trommelwerkzeugspeicher 12-fach  
Steuerung: MSX-504 MAPPS III (MORI Advanced Programming Production System)

Hauptantrieb: Wechselstrommotor AC 13,5/11 kW  
Drehzahlbereich: 40 – 4000 min<sup>-1</sup>

## CNC-Drehmaschine

Fabrikat MORI SEIKI Typ AL 2, für Futter- und Wellenteile

Arbeitsbereich: Ø 150 mm x Längsweg 500 mm  
Werkzeugträger: Trommelwerkzeugspeicher 8-fach  
Antrieb: Gleichstrommotor 7,5 kW  
Steuerung: Fanuc 10 TE-F mit Dialogsteuerung

## CNC-Drehmaschine

Fabrikat MORI SEIKI Typ SL-15 für Futter- und Wellenteile

Arbeitsbereich: Ø 180 mm x 500 mm Längsweg  
Werkzeugträger: Trommelwerkzeugspeicher 12-fach  
Steuerung: Fanuc MSC-516

## CNC-Drehmaschine

Fabrikat MORI SEIKI Typ SL-150, Hochleistungsdrehmaschine für Futter- und Wellenteile

Arbeitsbereich: Ø 184 mm x Längsweg 500 mm  
Werkzeugträger: Trommelwerkzeugspeicher 12-fach  
Antrieb: 7,5 kW D.D.S. Motor  
Steuerung: Fanuc MSC-518

## CNC-Drehzentrum

Fabrikat INDEX Typ GE 65, 4-achsiger Drehautomat für Stangenarbeiten, max. Ø 65 mm und Futterarbeiten bis max. Ø 220 mm mit C-Achse

Steuerung: Siemens S3  
Angetriebene Fräs- und Bohrwerkzeuge  
Synchronspindel mit 2 Hinterbohrstationen  
Hydrobar-Stangenführung

## Konventionelle Drehmaschine mit Digitalanzeige

Fabrikat EMCO Typ EMCOMAT-20D  
Arbeitsbereich: Ø 250 mm x Längsweg 1000 mm

# FRÄSEN & BOHREN

## CNC Bearbeitungszentrum

Fabrikat MIKRON Typ UCP 800 Duro

Steuerung: Heidenhain iTNC 530  
Arbeitsbereich: X-Achse (längs) 800 mm  
Y-Achse (quer) 650 mm  
Z-Achse (senkrecht) 500 mm  
Schwenken A/° +120°/-100°  
Rotieren C/° n x 360°

Drehzahlbereich: stufenlos 0 – 6000 min<sup>-1</sup>  
Spindel: max. Drehzahl 20.000 min<sup>-1</sup>

Leistung 40% ED/S6 30 kW  
Werkzeughalter ISO 40  
Rundschwenktisch: Tischfläche 600 x 600 mm  
max. Gewicht auf Tisch 500 kg  
Werkzeugwechsler: Magazin 30 pcs.

## Bearbeitungszentrum

Fabrikat MORI SEIKI Typ SV 400

Steuerung: Fanuc MSC-501  
Verfahrbereich: X-Achse 600 mm  
Y-Achse 430 mm  
Z-Achse 460 mm

Spindeldrehzahl: 12000 U/min  
Werkzeugstationen: 30  
Antrieb: 18/24 kW D.D.S. Motor  
Bohrleistung: 50 mm  
Gewinde: M 36 x 4

## Vertikal-Fräsmaschine Fabrikat FRITZ-WERNER

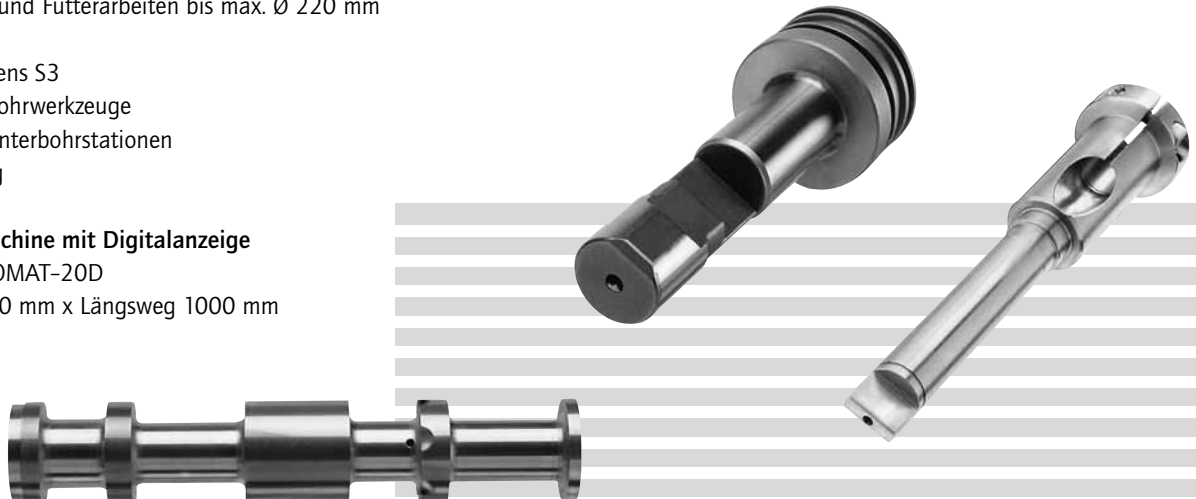
Arbeitsbereich: 250 x 600 mm  
Antrieb: 3,6 kW

## Hochleistungs-Senkrecht-Bohrwerk

Fabrikat ALZMETALL Typ Abomat 5 mit Mehrfachbohrtiefenprogramm, Tieflochbohrereinrichtung und Mehrspindelkopf (13 Spindeln), 7 kW-Antriebsleistung

## Säulen-Bohrmaschine

Fabrikat ALZMETALL Typ AB 4 mit Gewindeschneideinrichtung, Bohrleistung 40 mm



# SCHLEIFEN

## CNC-Universal-Rundschleifmaschine

Fabrikat STUDER Typ S 35 mit zusätzlicher Messsteuerung,  
2-Achsen-CNC-Multiprozessor-Interpolations-Steuerung S 4000,  
Maschinenbett aus Granitan S 100  
Schleifdurchmesser: 300 mm x Schleiflänge max. 800 mm  
Spitzenhöhe: 175 mm  
Spitzenweite: 1000 mm

## Hydraulische Rundschleifmaschine

Fabrikat TACHELLA mit Innenschleifeinrichtung  
Schleifdurchmesser: 255 mm x Schleiflänge 600 mm  
Spitzenhöhe: 130 mm

## Spitzenlos-Rundschleifmaschine

Fabrikat MIKROSA Typ SASL 125/1E für Durchgang- und  
Einstechschleifen  
Schleifbereich: Ø 10 – 140 mm

## Innenrundschleifmaschine

Fabrikat VOUARD Typ 203 X2 Y mit Stirnschleifeinrichtung  
Schleifbereich: Ø 20 – 200 mm  
Schleiftiefe: max. 250 mm  
Y-Achse zum Schleifen verschiedener Durchmesser in einer  
Aufspannung

**Flachschleifmaschine** Fabrikat ELB mit Messsteuerung,  
Magnettisch: 700 x 350 mm

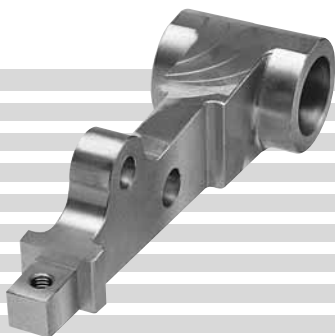
# HONEN

## Horizontal-Honmaschine

Fabrikat NAGEL Typ HHM 110 A  
Honbereich: Ø 2 – 60 mm

## Horizontales Kreuzschleifsystem

Fabrikat SUNNEN Typ ML 2000 mit integrierter Messsteuerung  
Bohrung: Ø 1,5 – 95 mm  
Bohrungslänge: max. 300 mm



# MESSEN

## 3-D-Messmaschine

Fabrikat ETALON Typ Derby 4-5-4 mit Renishaw MIPTaster  
Messbereich: 457 x 508 x 406 mm

## Messmaschine

Fabrikat TESA Typ Mikro-Hite auf Hartgesteinplatte  
800 x 1000 mm, Genauigkeit I  
Messbereich: 0 – 515 mm  
Stat. Minicomputer für Statistische Prüfung

## Profilprojektor

Fabrikat MITUTOYO Typ PJ-303 für Durchlicht- und Aufsichtprüfung  
von Werkstücken  
Messbereich: 150 x 50 mm  
Koordinaten-Messtisch mit Glasmaßstäben, eingebaute  
Digitalanzeige für Längen und Winkel, Softwareprogramm  
GEOPAK 2 D zum Errechnen von Durchmessern, Radien usw.

## Profilprojektor

Fabrikat MUTUTOYO Typ PV 5110  
Messbereich: 200 x 100 mm  
mit Geometrierechner QUADRA-CHECK 200

## Rundheitsprüfgerät

Fabrikat MITUTOYO Typ RA-114  
Durchmesser: max. 280 mm  
Messhöhe: max. 280 mm  
Auswertungsparameter: Rundheit, Konzentrität, Koaxialität,  
Rundlauf, Ebenheit, Parallelität, Rechtwinkligkeit

## Elektronisches Schichtdicken-Messgerät

Pocket-Leptoskop L 2020, Fabrikat Karl Deutsch

## Oberflächen-Rauhheitsmessgerät

Fabrikat DIAVITE DT-100 mit eingebautem Drucker für Messdaten  
und Profilaufzeichnung, Auswertung der Rauheit mittels PC

## Schleifbrandprüfgerät

Typ Rollscan 200 für zerstörungsfreies prüfen auf Schleifbrand  
bzw. Wärmebehandlungsfehler

## Härtekleinlastprüfgerät

Fabrikat STIEFELMAYER Typ BRIVISOR KL 2, 0,05 bis 10 HV

**Härteprüfgerät** Fabrikat REICHERTER Typ BRIO, Größe 2  
Prüfen von HRC + Binell

## Werkzeugvoreinstellgerät

Fabrikat MESMA-KELCH Typ Trabant 250  
Einstellbereich: 220 x 270 mm  
mit digital-elektronischem Messsystem

Prüfmittelverwaltung und -überwachung durch Software  
der Firma SINIC

## ...und außerdem

### Bügelsägeautomat

Fabrikat KASTO Typ PSB 26 AU

Schnittbereich    rund:                   260 mm  
                          flach:                   260 x 185 mm  
                          vierkant:               240 x 240 mm  
Abschnittlänge:    bis 750 mm

**Werkzeugschleifmaschine** Fabrikat WALTER Typ 4C

**Gleitschleifgerät** Fabrikat OSRO Typ TD 75

Fassungsvermögen: 75 Liter

**Microstrahlanlage** PEENMATIC 770S für perfekte Oberflächen

Seitliche Beschickungstüren: 360 x 290 mm

Werkstückgewicht: bis 50 kg

Separates **Entmagnetisierungsgerät** mit Zubehör zum Messen von Restmagnetismus

**Reinigungsanlage** Fabrikat MOC Typ S 40 R

Werkstückgewicht: bis 50 kg

Reinigungsmittel: Scharrsol TI

**Ultraschallreinigungsgerät** Modell USR 180 H

Maße:

Wannenrinnen    327 x 300 x 200 mm

Korb               270 x 240 x 134 mm

**Elektro-Härtemuffelofen**

190 x 200 x 400 mm, Temperatur bis 1150 °C

**Angebotskalkulation und Arbeitsplanung der Teilefertigung mit Verfahrensbausteinen der Firma HSi.**

**Programmiersystem**

NC-TEC 1000 der Firma 4U Computer Systeme

## HERMANN FISCHER GMBH & CO. KG

Max-Eyth-Straße 4 · 73249 Wernau

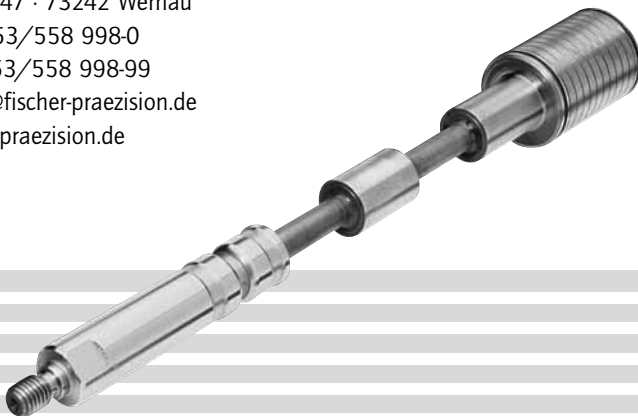
Postfach 12 47 · 73242 Wernau

Telefon 07153/558 998-0

Telefax 07153/558 998-99

e-mail: [info@fischer-praezision.de](mailto:info@fischer-praezision.de)

[www.fischer-praezision.de](http://www.fischer-praezision.de)



Reg.-Nr.: Q1 0200024